

Die Spezialeinbettmasse für Lithium Disilikat Keramiken.

Die speziell für die Verarbeitung von
Lithium Disilikat Glaskeramiken
entwickelte Einbettmasse garantiert...

- perfekte Oberflächen
- eine minimale Reaktionsschicht
nach dem Pressen
- detailgenaue Wiedergabe
der gepressten Objekte
- gleichbleibende Expansionswerte
durch strengste Qualitätskontrollen



CONCEPT VEST™ Pulver

Die Spezialeinbettmasse für Lithium Disilikat Keramiken.



25 x 100 g

Bestell Nr. 898/2066

50 x 100 g

Bestell Nr. 898/2065

Anmischflüssigkeit



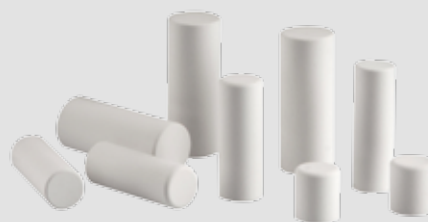
1 Liter

Bestell Nr. 898/204

Zubler® Einwegpressstempel

Für Pressungen aller bekannten Dentalkeramiken und **Lithium Disilikat**.

Ihre ausgezeichnete Qualität und die exakten Dimensionen garantieren den wiederholbaren Erfolg bei Pressungen in Muffeln jeder Größe.



ø 12 mm **Bestell Nr. 20/0235**

ø 13 mm **Bestell Nr. 20/0238**

ø 16 mm **Bestell Nr. 20/0237**

Zubler® Einbettssystem für Lithium Disilikat Keramiken

Die rippenförmige Oberfläche der Muffeln sorgt für eine schnellere Wärmeaufnahme und -abgabe. Sektorenlinien erleichtern das Auffinden des Pressobjekts, eine Beschädigung während des Ausbettens ist nahezu ausgeschlossen. Der Flexring ist leicht zu reinigen und zeichnet sich durch lange Lebensdauer aus.



Muffelsystem für 100 g **Bestell Nr. 20/0228**

Muffelsystem für 200 g **Bestell Nr. 20/0229**

VARIO BALANCE

Ein Dosiersystem für das anspruchsvolle Dentallabor - **10 x höhere Genauigkeit gegenüber dem Dosieren mit einem Messzylinder!**

- 200 frei programmierbare Speicherplätze
- schnell und einfach zu höchster Präzision
- zuverlässig reproduzierbare Ergebnisse
- sehr geringe Fehlerquote (max. 1%)



Bestell Nr. 898/420

